



# Ansois, entre Provence et Luberon

Une maison d'artiste



Cette maison de village, transformée par une artiste, composée aujourd'hui d'une maison principale et de deux annexes, a le charme des habitations anciennes.

Elle est située dans le village d'Ansouis dans le sud du Luberon.

Ansouis est un village perché, classée parmi les plus beaux villages de France pour son authenticité, son site, son magnifique château médiéval, ses maisons du XV<sup>ème</sup> et XVII<sup>ème</sup> bien conservées et restaurées, ses ruelles fleuries et sa vue sur la vallée de la Durance et le grand Luberon (voir les sites : [www.les -plus-beaux-villages –de-France-.org/fr/ansouis](http://www.les-plus-beaux-villages-de-France-.org/fr/ansouis) et [www.ansouis.fr](http://www.ansouis.fr))

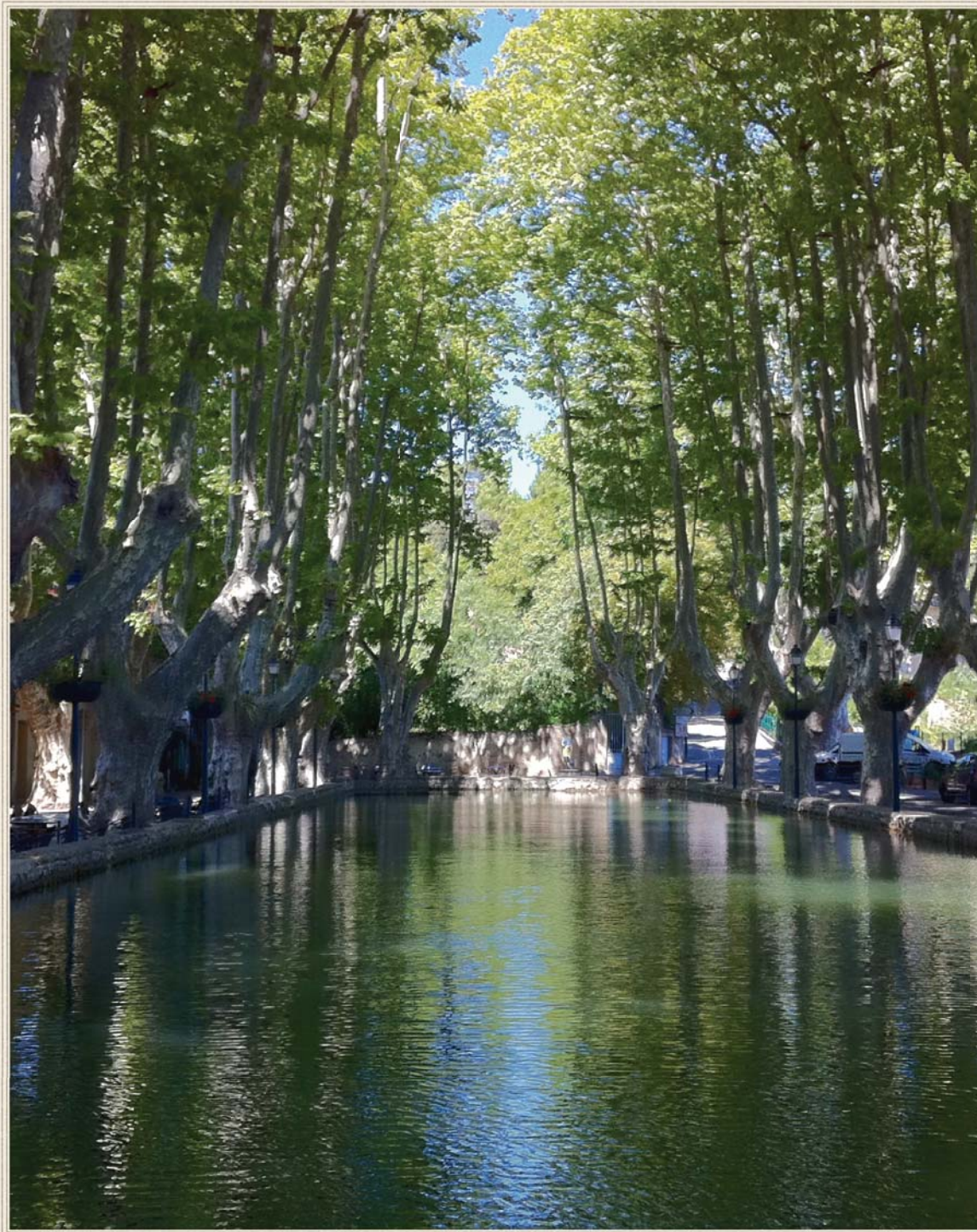
La maison bénéficie de l'attrait du village tout en jouissant d'une tranquillité absolue et d'une vue imprenable sur la vallée.

On trouve à Ansouis des commerces de proximité : superette, boulangerie-pâtisserie, bureau de tabac, café. des restaurants dont un étoilé : la Closerie, un glacier, deux salon de thé, un marché hebdomadaire ainsi qu'un médecin.

Ansouis est situé à 30 minutes de la gare TGV de Larbois Aix en Provence, ou de l'aéroport de Marseille ; à 10 minutes de Lourmarin, 15 minutes de Pertuis (gare, grandes surfaces, tous commerces, hôpital) 3 km de Cucuron, 16 km de la Roque d'Antron et son festival de musique, 31 km de Ménéribes, 35 km de Roussillon, 44 km de l'abbaye de Senanque.

Plusieurs sentiers de randonnées pédestres, et circuits vélo passent par le village (location de vélos et VTT à Cucuron), ils vous conduiront vers les vignobles, les champs d'oliviers, de ravissants villages et vers les monts du Luberon ([www.france-voyage.com/balades/ansouis-commune-33647.htm](http://www.france-voyage.com/balades/ansouis-commune-33647.htm))





Cucuron est très proche (3km) comme Lourmarin (9km) et son marché provençal





Le village d'Ansois recèle des richesses architecturales dans un ensemble resté parfaitement authentique





Ansouis est classé parmi les plus beaux villages de France

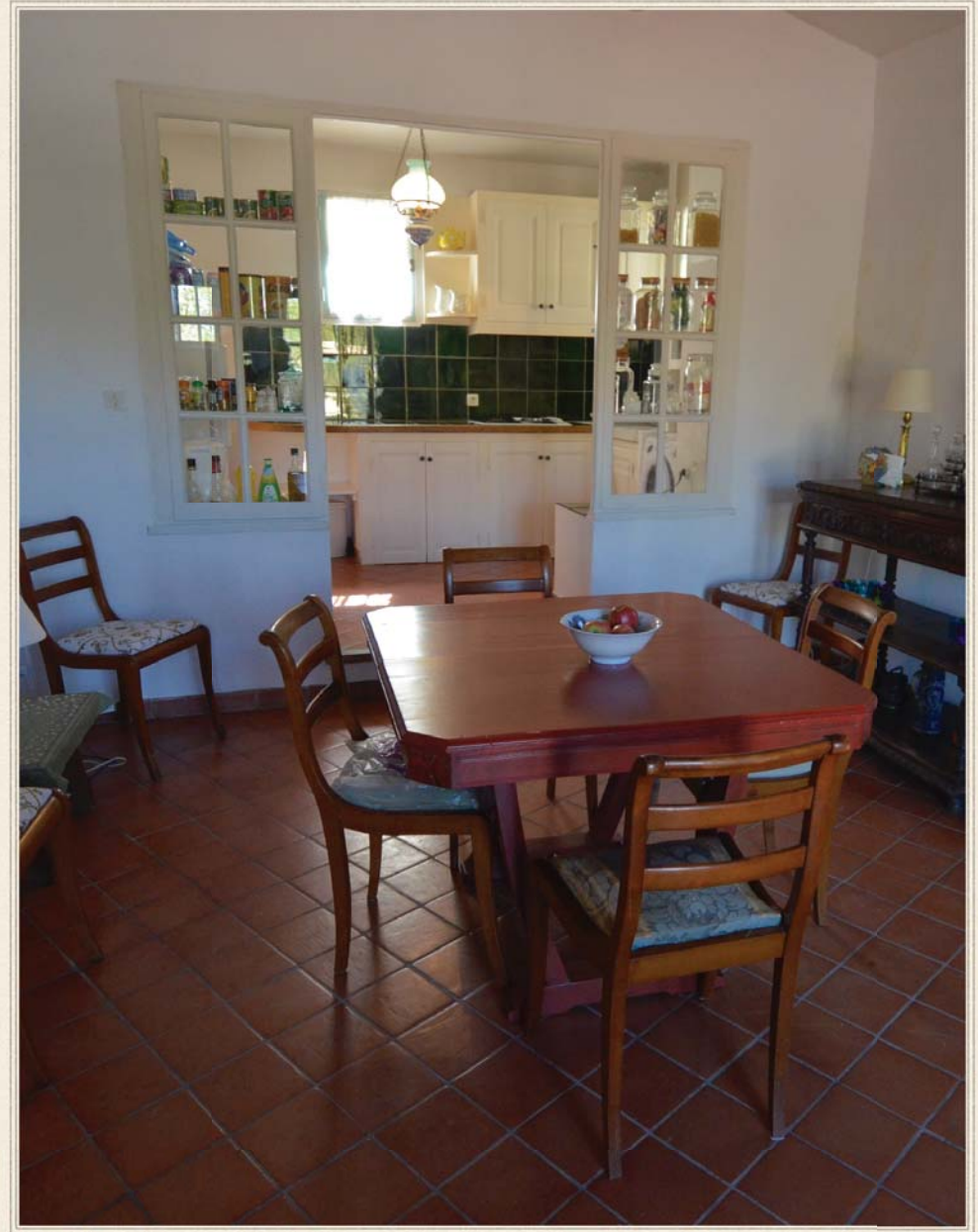












La cuisine donne dans la salle a manger qui s'ouvre sur une terrasse de 57 m2...tournée vers la vue





La terrasse de 57 m2 domine la Vallée (vue à 180°)









Le cœur de la propriété, une piscine cachée des regards extérieurs









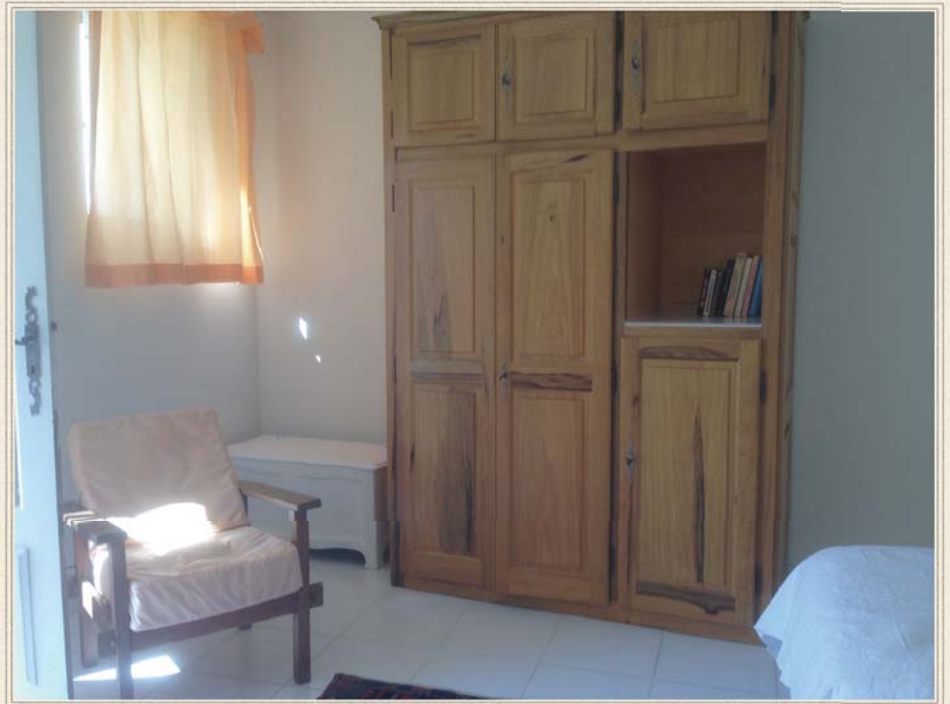
Au premier étage deux chambres et une salle de bains





Un studio avec entrée sur courette et terrasse









Un deux pièces indépendant







### 1- Une maison principale:

Au rez-de-chaussée

- une entrée avec W.C indépendant
- une cuisine équipée (frigorifère, cuisinière, four, micro onde, machine à laver la vaisselle)
- une salle à manger
- un salon
- un bureau (canapé lit de 130cm)
- terrasse de 57 m<sup>2</sup> en partie couverte (10 m<sup>2</sup>).

Au premier étage

- première chambre (lit de 160cm)
- deuxième chambre (deux lits de 80 cm).
- salle de bain et W.C partagés

Hébergement 4/5 personnes

### 2- Un studio indépendant :

- une pièce avec coin cuisine équipé (cuisinière électrique réfrigérateur), deux lits de 90 cm
- une salle de douche avec W.C
- une petite terrasse donnant sur la piscine.

Hébergement 2 personnes

### 3- Un deux pièces indépendant:

- une pièce avec coin cuisine équipée (cuisinière électrique, réfrigérateur), deux canapés lit (90 cm de large)
- une chambre (lit de 160 cm)
- une salle de douche avec WC

Hébergement 2/4 personnes

En commun pour ces trois logements

- une grande piscine (11,50m x 5,50 m.)
- une cuisine d'été équipée, au niveau de la piscine (vaisselle, machine à laver la vaisselle, évier, cuisinière électrique)
- un bâtiment en contrebas de la piscine contenant douche et W.C
- une lingerie (machine à laver le linge, séchoirs)

Parking municipal avec caméra de surveillance à proximité immédiate de la maison

Wifi, lecteur de CD stéréo, téléphone, télévision

Entretien de la piscine assuré

Femme de ménage possible durant le séjour en extra.

Meubles de jardin, barbecue, ventilateurs etc....

Tous renseignements supplémentaires peuvent être obtenus auprès de Nathalie de la Ferrière :

mail: [nathaliedelaferriere@gmail.com](mailto:nathaliedelaferriere@gmail.com)

tel: 00 33 6 12 21 23 75